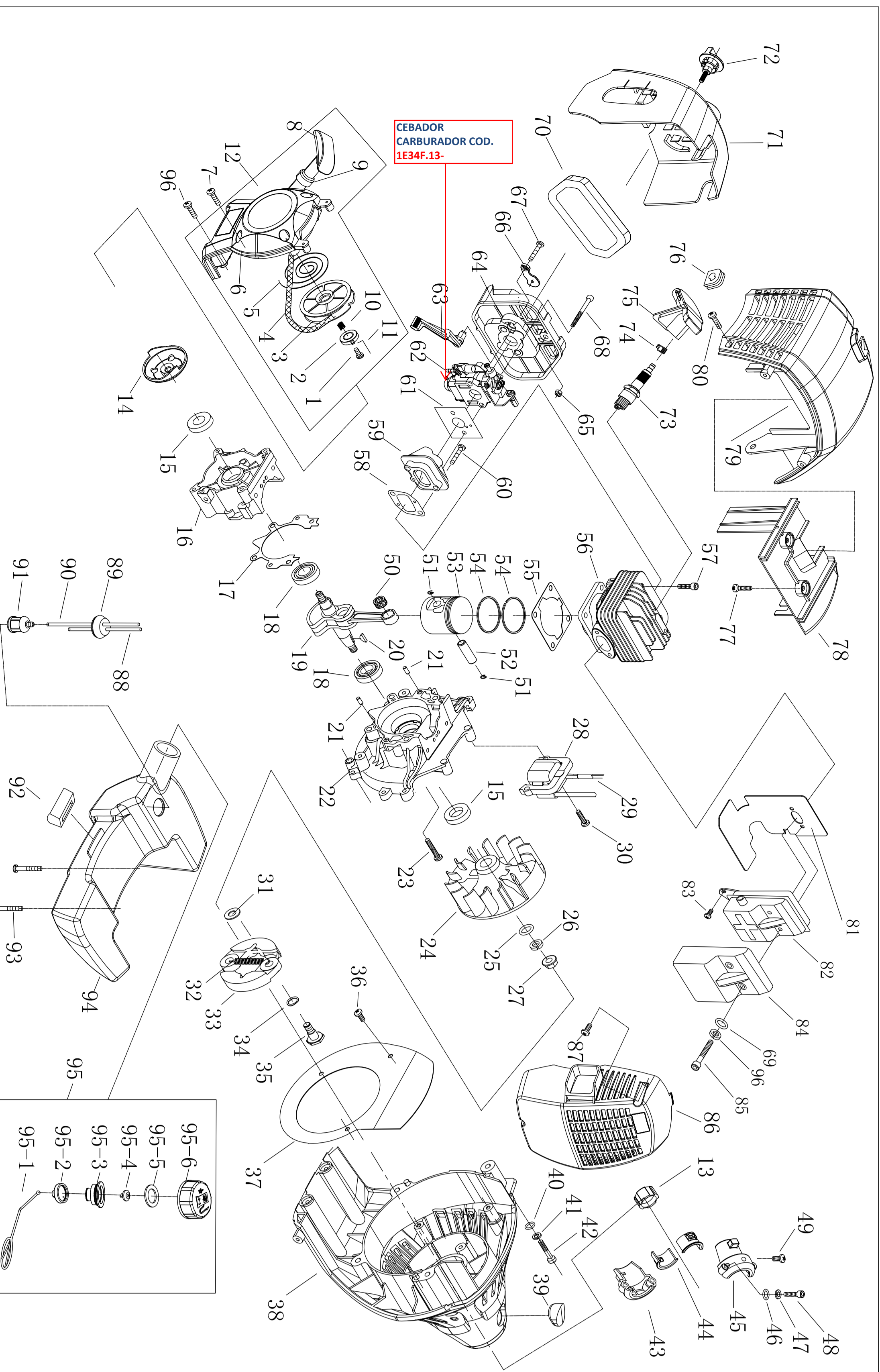
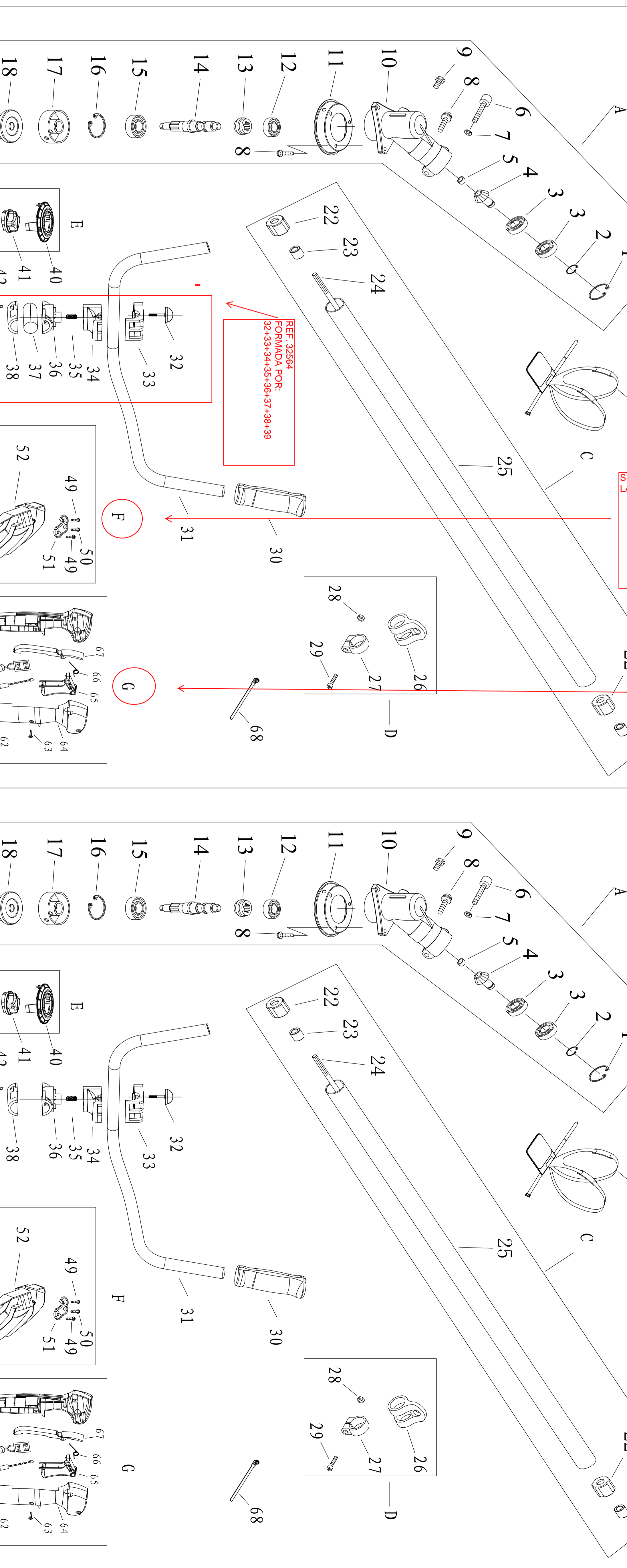


序号	代号	名称	数量	代号	名称	数量	代号	名称	数量	代号	名称	数量
1	1E30FE-9-3	起动机	1	30	GB9074.13	起动机	1	30	GB9074.13	起动机	1	30
2	1E30FE-9-4	起动机	1	31	1E30FE-3	起动机	1	31	1E30FE-3	起动机	1	31
3	1E30FE-9-1	起动机	1	32	1E30FE-6-1	起动机	1	32	1E30FE-6-1	起动机	1	32
4	1E30FE-9-5	起动机	1	33	1E30FE-6A-1	起动机	1	33	1E30FE-6A-1	起动机	1	33
5	1E30FE-9-7	起动机	1	34	1E30FE-5-11	起动机	1	34	1E30FE-5-11	起动机	1	34
6	1E30FE-6-1	起动机	1	35	1E30FE-5-12	起动机	1	35	1E30FE-5-12	起动机	1	35
7	GB9074.4	起动机	1	36	GB845	起动机	1	36	GB845	起动机	1	36
8	CG320-ML-5-1	起动机	1	37	HA46-4-1	起动机	1	37	HA46-4-1	起动机	1	37
9	HA46-8-2	起动机	1	38	HA46-4-1	起动机	1	38	HA46-4-1	起动机	1	38
10	1E30FE-9-6	起动机	1	39	HA46-4-1-2	起动机	1	39	HA46-4-1-2	起动机	1	39
11	1E30FE-9-2	起动机	1	40	GB97.1	起动机	1	40	GB97.1	起动机	1	40
12	HA46-8	起动机	1	41	GB93	起动机	1	41	GB93	起动机	1	41
13	CG430H-1-4	起动机	1	42	GB90.1	起动机	1	42	GB90.1	起动机	1	42
14	1E30FE-7	起动机	1	43	CG430H-1-2	起动机	1	43	CG430H-1-2	起动机	1	43
15	1E30FE-2	起动机	1	44	CG430H-1-3	起动机	1	44	CG430H-1-3	起动机	1	44
16	1E30FE-6-2	起动机	1	45	CG430H-1-1	起动机	1	45	CG430H-1-1	起动机	1	45
17	1E30FE-5-8-4	起动机	1	46	GB93	起动机	1	46	GB93	起动机	1	46
18	GB/T7276	起动机	1	47	GB93	起动机	1	47	GB93	起动机	1	47
19	1E30FE-E-4.1A	起动机	1	48	GB90.1	起动机	1	48	GB90.1	起动机	1	48
20	GB1099	起动机	1	49	GB9074.4	起动机	1	49	GB9074.4	起动机	1	49
21	GB1119	起动机	1	50	1E30FE-2A-2-3	起动机	1	50	1E30FE-2A-2-3	起动机	1	50
22	HA46-6-1	起动机	1	51	1E30FE-03.02.01	起动机	1	51	1E30FE-03.02.01	起动机	1	51
23	GB9074.4	起动机	1	52	1E30FE-6-3	起动机	1	52	1E30FE-6-3	起动机	1	52
24	HA46-2.1.1	起动机	1	53	1E30FE-E-4-1	起动机	1	53	1E30FE-E-4-1	起动机	1	53
25	GB/T797.1	起动机	1	54	1E30FE-2Z-3-5	起动机	1	54	1E30FE-2Z-3-5	起动机	1	54
26	GB/T8359	起动机	1	55	1E30FE-E-3	起动机	1	55	1E30FE-E-3	起动机	1	55
27	HA46-2.1.2	起动机	1	56	1E30FE-2E-1	起动机	1	56	1E30FE-2E-1	起动机	1	56
28	HA46-2.2	起动机	1	57	GB/T70.1	起动机	1	57	GB/T70.1	起动机	1	57
29	HA46-2.2	起动机	1	58	1E30FE-E-8	起动机	1	58	1E30FE-E-8	起动机	1	58



序号	代号	名称	数量	代号	名称	数量	代号	名称	数量	代号	名称	数量
1	CG430-EE.3	齿轮箱组合	1	23	BC-328.9-4-4	含油轴承	1	23	BC-328.9-4-4	含油轴承	1	23
2	GB/T893.2	挡圈26	1	24	CG420-2-3	轴套	1	24	CG420-2-3	轴套	1	24
3	GB/T894.1	挡圈10	1	25	BC46-1-1	轴套	1	25	BC46-1-1	轴套	1	25
4	CG415D-6-4	轴套6000/PS	2	26	CG420.3.1	轴套	1	26	CG420.3.1	轴套	1	26
5	CG415-3-1	轴套6	1	27	CG420-3-1	轴套	1	27	CG420-3-1	轴套	1	27
6	GB/T790.1	螺母 M6 x 20	1	28	GB/T889.1	螺母 M5	1	28	GB/T889.1	螺母 M5	1	28
7	GB/T9074.4	螺母 M6 x 12	1	29	GB/T770.1	螺母 M5 x 20	1	29	GB/T770.1	螺母 M5 x 20	1	29
8	GB/T7276	轴套6	1	30	GB/T845	轴套	1	30	GB/T845	轴套	1	30
9	CG415D-6-2	轴套6	1	31	CG420.7.1.1-1	轴套	1	31	CG420.7.1.1-1	轴套	1	31
10	CG415D-6-2	轴套6	1	32	BC36-2	轴套	1	32	BC36-2	轴套	1	32
11	BC320H.7.3-1	轴套6	1	33	BC36-5	轴套	1	33	BC36-5	轴套	1	33
12	BC320H.7.3-1	轴套6	1	34	BC36-4	轴套	1	34	BC36-4	轴套	1	34
13	BC-328.9-5-2	轴套6	1	35	BC36-3	轴套	1	35	BC36-3	轴套	1	35
14	CG305F.1-1	轴套6	1	36	BC36-2	轴套	1	36	BC36-2	轴套	1	36
15	GB/T7276	轴套6	1	37	BC36-1	轴套	1	37	BC36-1	轴套	1	37
16	GB/T893.2	轴套6	1	38	BC36-1	轴套	1	38	BC36-1	轴套	1	38
17	BC305.12.4-5	轴套6	1	39	GB/T770.1	螺母 M5 x 16	1	39	GB/T770.1	螺母 M5 x 16	1	39
18	CG305F.1-3	轴套6	1	40	GB/T845	轴套	1	40	GB/T845	轴套	1	40
19	GB/T862.1	轴套6	1	41	BC36.5-2	轴套	1	41	BC36.5-2	轴套	1	41
20	CG305F.1-4	轴套6	1	42	BC36.5-1	轴套	1	42	BC36.5-1	轴套	1	42
21	CG305F.1-4	轴套6	1	43	BC36.5-3	轴套	1	43	BC36.5-3	轴套	1	43
22	CG305F.1-4	轴套6	1	44	BC36.5-4	轴套	1	44	BC36.5-4	轴套	1	44
23	CG415D-4-2	轴套6	1	45	BC36.5-6	轴套	1	45	BC36.5-6	轴套	1	45



分解图 2: BC46割灌机机头部分分解图

SE SUMINISTRA LA F. NO SE SUMISTRAN SUELTAS LAS PIEZAS QUE LA FORMAN.

SE SUMINISTRA LA G. NO SE SUMISTRAN SUELTAS LAS PIEZAS QUE LO FORMAN.

FIG. 2: The Parts List of Model BC46 Brush Cutter