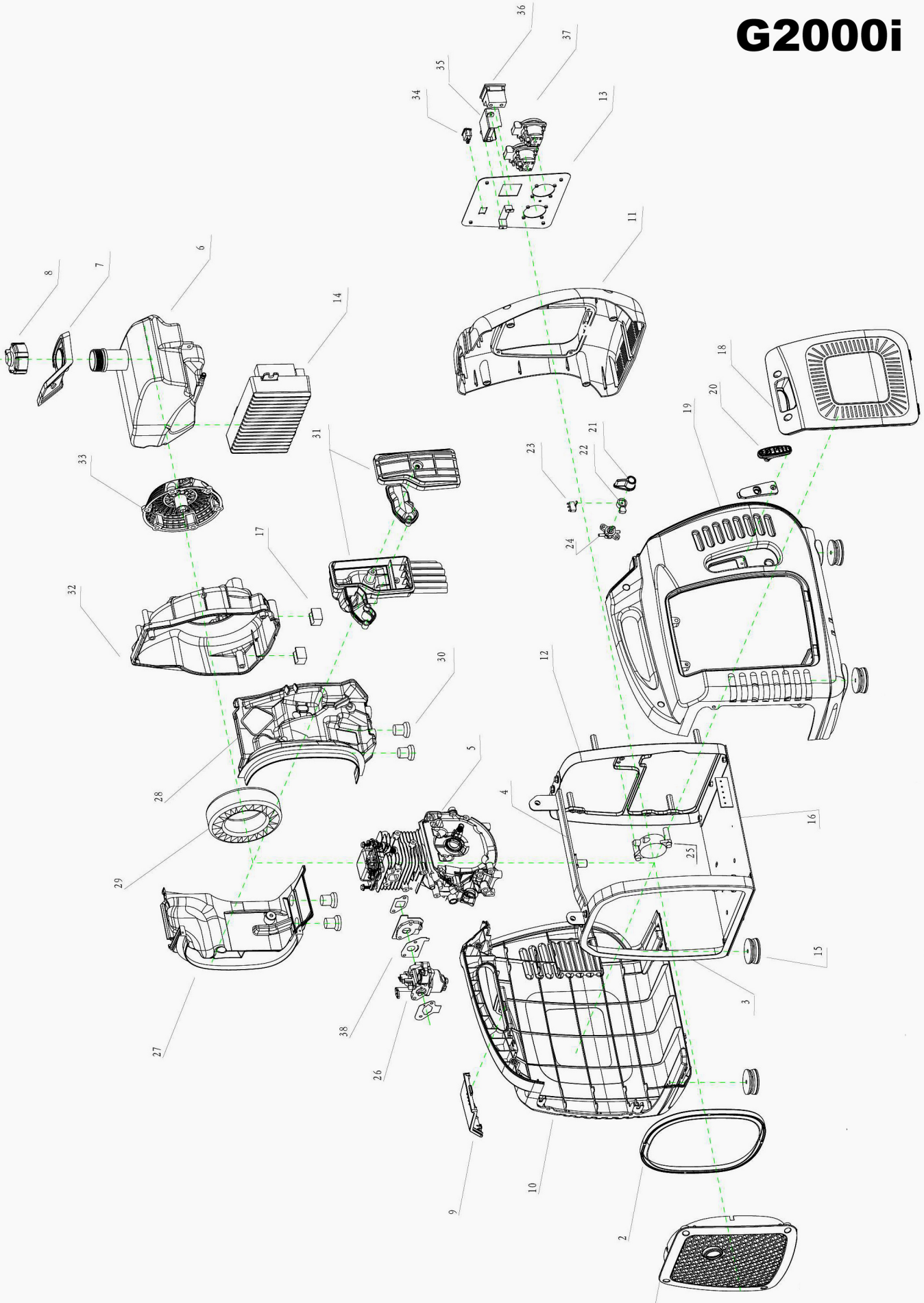


INVERTER G2000i - GRUPO

N.FIGURA	REFERENCIA	D E N O M I N A C I O N	CANTIDAD
1	GI-201	TAPA TRASERA G2000	1
2	GI-202	ARO TAPA TRASERA G2000	1
3	GI-203	REFUERZO TRASERO G2000	1
4	GI-204	REFUERZO SUPERIOR G2000	1
5	GI-205	MOTOR G2000	1
6	GI-206	DEPOSITO COMBUSTIBLE G2000	1
7	GI-207	FUNDA G2000	1
8	GI-108	TAPON DEPOSITO	1
9	GI-208	TAPA BUJIA	1
10	GI-209	CARCASA DERECHA G2000	1
11	GI-210	TAPA FRONTAL G2000	1
12	GI-211	REFUERZO FRONTAL G2000	1
13	GI-212	PANEL ELECTRICO G2000	1
14	GI-213	PLACA INVERTER G2000	1
15	GI-214	SILEMBLOC GRUPO	4
16	GI-215	CHAPA INFERIOR G2000	1
17	GI-216	SILEMBLOC MOTOR G2000	2
18	GI-217	TAPA IZQUIERDA G2000	1
19	GI-218	CARCASA IZQUIERDA G2000	1
20	GI-128	EMPUÑADURA ARRANQUE	1
21	GI-219	LLAVE	1
22	GI-220	LEVA INTERRUPTOR	1
23	GI-221	INTERRUPTOR DE CONTACTO	1
24	GI-123	LLAVE COMBUSTIBLE	1
25	GI-122	BOMBA COMBUSTIBLE	1
26	GI-222	CARBURADOR G2000	1
27	GI-223	SOPORTE INTERNO DERECHO G2000	1
28	GI-224	SOPORTE INTERNO IZQUIERDO G2000	1
29	GI-225	ROTOR+STATOR G2000	1
30	GI-226	SILEMBLOC INTERNOS	4
31	GI-227	CONJUNTO FILTRO DE AIRE G2000	1
32	GI-228	VOLUTA G2000	1
33	GI-229	CONJUNTO ARRANQUE G2000	1
34	GI-130	INTERRUPTOR ON-OFF	1
35	GI-230	CONJUNTO LEDS	1
36	GI-132	TOMA DC	1
37	GI-129	TOMA AC	2
38		VER MOTOR G2000i	
	GI-231	ELEMENTO FILTRANTE G2000	1
	GI-232	BOBINA ENCENDIDO G2000	1
	GI-233	MANDO STARTER G2000	1
	GI-234	FILTRO COMBUSTIBLE EN GOLLETE	1
	GI-235	ALERTA DE ACEITE	1
	GI-236	SILENCIADOR G2000	1

G2000i



INVERTER G2000i - MOTOR

N.FIGURA	REFERENCIA	D E N O M I N A C I O N	CANTIDAD
1	GI-140	JUNTA	1
2	GI-222	CARBURADOR G2000	1
3	GI-142	JUNTA	1
4	GI-240	BRIDA ADMISION	1
5	GI-144	JUNTA	1
6	GI-145	TORNILLO M5X12	14
7	GI-146	ENGRANAJE	1
8	GI-241	CILINDRO	1
9	GI-148	PIN 6X12	2
10	GI-149	RODAMIENTO BOLAS 6203/P5	2
11	GI-150	TORNILLO M3X5	1
12	GI-151	CHAPA	1
13	GI-152	VALVULA	1
14	GI-242	CIGÜEÑAL	1
15	GI-154	CHAVETA 3X5X13	1
16-1	GI-243	EMBOLO G2000	1
16-2	GI-244	ARO N.1 G2000	1
16-3	GI-245	ARO N.2 G2000	1
16-4	GI-246	ARO N.3 G2000	1
17	GI-159	CIRCLIP	2
18	GI-160	EJE EMBOLO	1
19	GI-161	BIELA	1
20	GI-162	TAPETA	1
21	GI-163	CUCHARA	1
22	GI-164	TORNILLO BIELA M5X25	2
23	GI-247	TORNILLO	1
24	GI-248	BLOQUE	1
25	GI-167	ANILLO RETENCION ACEITE	1
26	GI-168	TORNILLO M5X25	14
27	GI-249	JUNTA	1
28	GI-170	NIVEL DE ACEITE	1
29	GI-250	TORNILLO	2
30	GI-172	POLEA ARRANQUE	1
31	GI-173	TUERCA M10X1,25	1
32	GI-229	CONJUNTO ARRANQUE G2000	1
33	GI-175	TUERCA M5	3
34	GI-176	BALANCIN	2
35	GI-177	EJE BALANCINES	1
36A	GI-178	VALVULA ESCAPE	1
36B	GI-179	VALVULA ADMISION	1
37	GI-180	MUELLE VALVULA	2
38	GI-181	ASIENTO VALVULA	2
39	GI-182	BUJIA	1
40	GI-183	JUNTA	1
41	GI-184	TAPA CULATA	1
42	GI-185	PIN ENGRANAJE	1
43	GI-186	JUNTA	1
44	GI-187	ENGRANAJE	1
45	GI-188	ARANDELA	1
46	GI-189	VARILLA VALVULA	2
47	GI-190	VALVE PILLER	2
48	GI-251	EJE DE LEVAS	1
49	GI-192	EJE	2
50	GI-193	CASQUILLO	1
51	GI-194	PIN	2
52	GI-252	TAPA POSTERIOR	1

G2000i

