

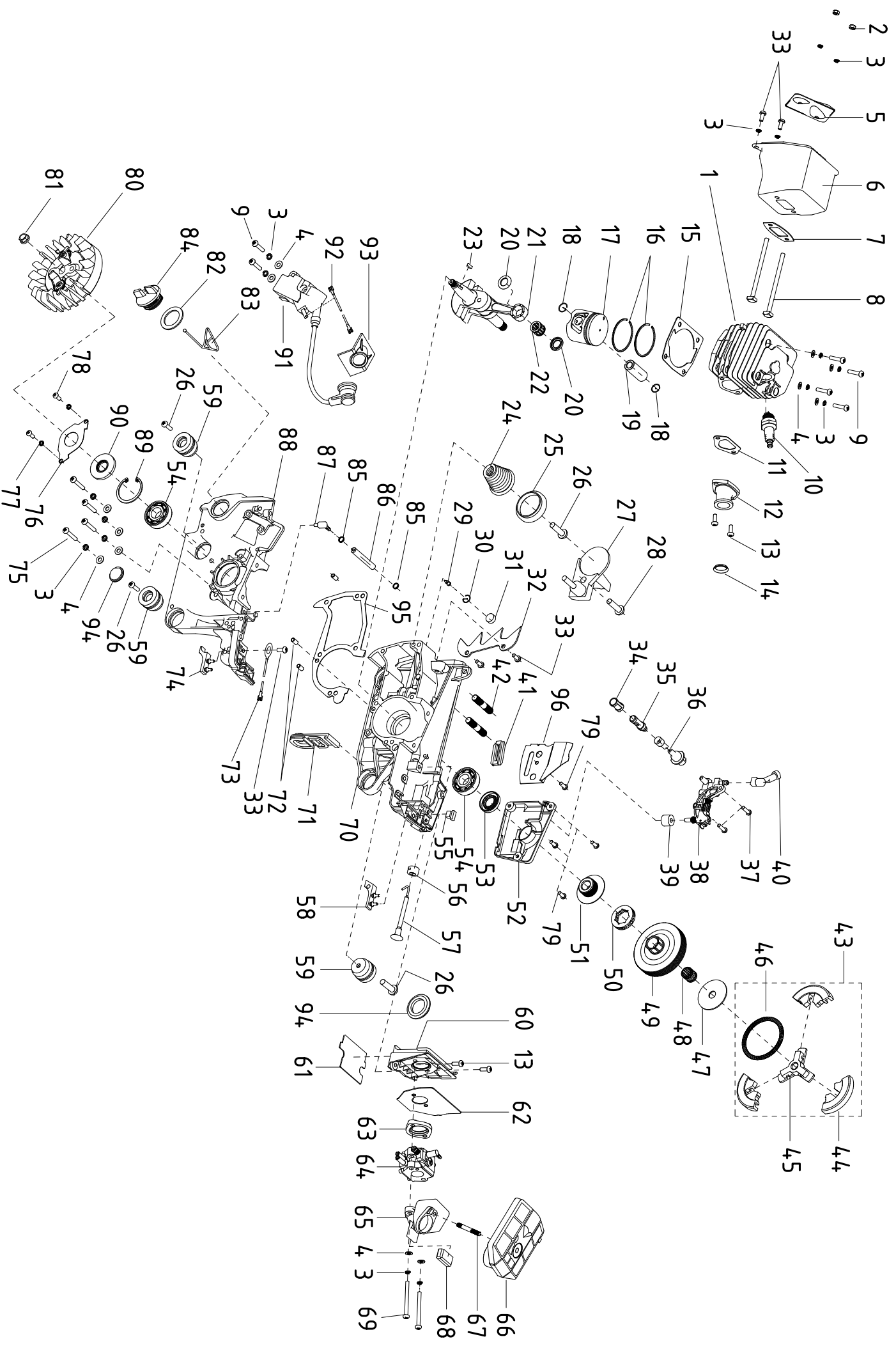
TCS4600 (EC II) (base unit)

Fig 1 TCS4600 BASE PART

No.	Código	Denominación	qty	BOM No.
1	TCS4600.04.00-00	right cover assembly	1	05.01.04.1406
2	YD38-3.04.00-16	screw M5×40	1	01.01.4151
3	YD38-3.04.00-13	shield pipe	1	06.06.020
4	YD38-3.04.00-12	pipe	1	06.06.207
5	GB/T119.2	pin 3×14	1	01.05.0171
6	YD45. 04. 00-24	tightener screw	1	06.06.206
7	YD45.04.00-25	tension block	1	06.06.202
8	YD45.04.00-11	tensioner cover plate	1	06.02.103
9	GB/T845	tapping screw ST4.2×9.5	4	01.01.1391
10	TCS4600.04.00-2	front damper	1	04.01.20.00906
11	YD38-3.04.00-9	brake torsion rod spring	1	06.03.064
12	YD45-3.04.00-13	washer 5.2×20×1.2	1	06.02.111
13	GB/T6183.1	nut M5	1	01.03.0113
14	YD38-3.04.00-6	spring base	1	06.02.013
15	YD38-3.04.00-5	front damper spring	1	06.03.051
16	YD38-3.04.00-4	main lever	1	04.01.04.09908
17	YD38-3.04.00-3	secondary pull-rod	1	04.01.04.01808
18	GB/T119.2	pin 3×9	3	01.05.0161
19	YD45.04.00-14	brake control rod	1	06.02.079
20	YD45.04.00-9	brake spring	1	06.03.059
21	YD45-4.04.00-12	brake strap	1	06.03.057
22	YD45-4.04.00-1	brake spring cover plate	1	04.01.10.02006
23	YD45.04.00-26	tension gear	1	06.06.196
24	YD45.01.00-16	chain guide block	1	04.01.07.03306
25	TCS4600.04.01-00	right cover	1	04.01.20.00702
26	TCS4600.04.00-7	dust shield	1	03.01.2.146
27	YD38-3.04.00-7	heavy block spring	1	06.03.080
28	YD38-3.04.02-00	heavy block	1	04.01.04.09806
29	GB/T6177.1	nut M8	2	01.03.0052
30	TCS4600.05.01-00	air filter lock nut	1	04.01.20.00106
31	YD45-7.00.00-1	air filter cover	1	04.01.20.00608
32	GB/T2672	screw M5×16	9	01.01.3111
33	TCS4600.05.00-1	upper cover plate	1	04.01.20.00508
34	TCS4600.00.00-6	idle adjusting guide set	1	03.01.2.141

Fig 1 TCS4600 BASE PART

No.	Código	Denominación	qty	BOM No.
35	TCS4600.02.00-1	guide flow cover	1	04.01.20.00206
36	TCS4600.02.00-00	starter assembly	1	05.01.04.1407
37	GB/T845	tapping screw ST5×14	1	01.01.4111
38	GB/T96	washer 5	1	01.04.0161
39	YD45.02.00-2	starter palte	1	04.01.07.07308
40	YD45.02.00-5	start coil spring	1	06.03.050
41	YD38-5.02.00-4	start handle	1	04.01.06.05109*
42	YD45.02.00-7	start stretching wire	1	04.03.0001608
43	TCS4600.02.01-00	starter cover	1	04.01.20.00802
44	YD45.03.00-1	shock rubber	1	03.01.2.044
45	YD46.03.01-00	base	1	04.01.10.00505
46	YD45.03.02-00	shock rubber gland	2	03.01.1.001
47	YD50.00.00-9	screw	2	06.06.219
48	YD45.00.00-2	dust cover	2	04.01.04.08706
49	YD38-3.03.02-2	anti-drop plate	1	04.01.07.04408
50	JB/T7757.2	O sealing 24.7×3.55	1	03.01.2.100
51	TCS4600.03.02-1	petrol cover	1	04.01.20.00306
52	YD45.03.00-2	fuel tube	1	03.01.2.065
53	YD45.03.00-15	fuel tube circlip	1	06.03.098
54	YD45.03.03-00	petrol filter componets	1	04.01.07.08406*
55		balancer	1	04.01.07.07208*
56	YD38-3.03.00-3	balancer root	1	03.01.2.063
57	YD45.03.00-25	throttle rod	1	06.03.076
58	YD45.03.00-11	trigger	1	04.01.07.02206
59	YD45.03.00-12	trigger torsion rod spring	1	06.03.007
60	GB/T119.2	pin6×24	1	01.05.0181
61	TCS4600.03.00-14	handle cover	1	04.01.20.01006
62	YD45.03.00-13	trigger control rack	1	04.01.07.03006*
63	GB/T845	tapping screw ST4.2×22	1	01.01.4122
64	YD38-3.01.11.04-00	extinction switch	1	02.05.16*
65	YD45-2.06.00-00	front handle assembly	1	06.06.150
66	GB/T845	tapping screw ST4.8×16	4	01.01.3161
67	YD45-4.03.00-11	scavenge nozzle	1	03.01.2.140
68	YD45-4.03.00-13	pump tube	1	03.01.2.004
69	YD38-3.00.00	Primer bulb	1	04.01.04.08908



TCS4600 (EC II) (engine unit)

Fig 2 TCS4600 ENGINE PART

No.	Código		Denominación	qty	BOM NO.
1	YD45.01.02-1		cylinder	1	05.01.02.034
2	GB/T6170		nut M5	2	01.03.0091
3	GB/T93		washer 5	15	01.04.0091
4	GB/T97.1		washer 5	13	01.04.0121
5	YD45.01.09-1		muffler cover plate	1	06.02.096
6	YD45.01.09.01-00		muffler body	1	06.06.165
7	YD45.01.00-2		muffler sealing plate	1	08.023
8	YD45.01.00-24		muffler connecting screw	2	06.06.227
9	GB/T6191		screw M5x20	6	01.01.2141
10	YD45.01.11.04-00		spark plug	1	02.35.08
11	YD45.01.02-2		air intake tube sealing plate	1	08.012
12	YD45.01.02.01-00		air intake tube	1	03.01.2.052
13	GB/T2672		screw M5x12	4	01.01.3181
14	YD45.01.00-17		hold coil	1	06.02.006
15	YD45.01.00-1		cylinder sealing plate	1	08.017
16	YD45.01.03-2		piston ring	2	06.06.096
17	YD45.01.03-1		piston	1	06.06.089
18	YD45.01.03-4		piston pin circlip	2	06.03.032
19	YD45.01.03-3		piston pin	1	06.06.104
20	YD45.01.03-5		needle bearing ring	2	06.06.055
21	YD45.01.03.01-00		crank shaft components	1	06.05.011
22	YD45.01.03.02-00		needle bearing 11x15x12.5	1	01.05.1130
23	GB/T1099		semicircular key 3x3.5x10	1	01.06.0031
24	YD45.00.00-4		conical spring base	1	06.03.082
25	YD45.00.00-3		conical spreader base	1	04.01.07.13206
26	GB/T845		tapping screw ST4.8x16	4	01.01.3161
27	YD45.00.00.01-00		chain shield	1	04.01.07.07006
28	GB/T2672		screw M5x16	1	01.01.3111
29	YD45.01.01.02-2		aeration jet	1	03.01.2.098
30	YD45.01.01.02-3		aeration jet circlip	1	06.03.069
31	YD45.01.00-22		sponge transition block	1	12.02.0002
32	YD45.01.00-21		pinion rack	1	06.02.012
33	GB/T2672		screw M5x10	5	01.01.3101
34	YD45.01.00.04-2		oil filter screen	1	04.01.07.05608
35	YD45.01.00.04-1		oil filter	1	06.06.115
36	YD45.01.00-12		oil tube	1	03.01.2.034
37	GB/T2672		screw M4x14	2	01.01.3071
38	YD45.01.15-00		oil pump	1	06.06.001

Fig 2 TCS4600 ENGINE PART

No.	Código		Denominación	qty	BOM NO.
39	YD45.01.00-23		sponge transition coil	1	12.02.0001
40	YD45.01.00-13		nozzle	1	03.01.2.061
41	YD45.01.00-16		chain guide block	1	04.01.07.03306
42	GB/T900		double-screw bolt AYM8-M8×26-8.8	2	01.02.1061
43	YD45.01.13.01-00		clutch	1	05.01.04.0034
44	YD45.01.13.01-2		shoe block	3	06.01.016
45	YD45.01.13.01-1		retainer	1	06.01.004
46	YD45.01.13.01-3		clutch spring	1	06.03.047
47	YD45.01.00-19		clutch adjusting washer	1	06.02.061
48	YD45.01.00.10-00		needle bearing 12×15×14.5	1	01.05.1140
49	YD45.01.13-1		clutch shell	1	06.05.014
50	YD45.01.00-26		sprocket	1	06.06.126
51	YD45.01.00.06-00		worm	1	04.01.07.12208
52	YD45.01.00-15		cover plate	1	04.01.07.05406
53	YD45.01.00.09-00		oil seal 15×28×4.5	1	03.01.2.086
54	GB/T276		bearing 6202D grade 15×35×11	2	01.05.1260
55	YD45.01.00-8		cushion block	1	03.01.2.042
56	YD45.01.00-7		choke rod fixation root	1	03.01.2.021
57	YD45.01.00.03-00		choke rod	1	04.01.07.05006
58	YD45.01.00-11		right shock block	1	03.01.2.093
59	YD45.01.00.07-00		shock seat	3	03.01.2.047
60	YD45.01.00.01-00		air intake tube support	1	04.01.07.05806
61	YD45.01.00-4		tie plate	1	08.006
62	YD45.01.00-3		sealing plate of air intake support	1	08.014
63	YD45.01.00-14		air intake tube flange	1	04.01.07.05706
64	YD45.01.06-00		carburetor	1	06.06.137*
65	YD45.01.00.02-00		air intake socket	1	06.06.090*
66	TCS4600.01.08-00		air filter	1	04.01.20.01300
67	GB/T899		double-screw bolt GM5-M5×30	1	01.02.1081
68	YD45.01.00-5		cushion of air intake socket	1	06.06.114
69	GB/T2672		screw M5×50	2	01.01.3021
70	YD45.01.01.02-1		right case	1	06.04.079
71	YD45.01.00-6		dust plate	1	03.01.2.030
72	GB/T119.2		pin 5×10	3	01.05.0071
73	YD38-3.01.11.03-00		earth wire	1	02.34.30

Fig 2 TCS4600 ENGINE PART

No.	Código		Denominación	qty	BOM NO.
74	YD45.01.00-10		left shock block	1	03.01.2.095
75	GB/T6191		screw M5x25	5	01.01.3081
76	YD45.01.00-20		oil shield	1	06.02.098
77	GB/T93		washer 4	2	01.04.0191
78	GB/T2672		screw M4x8	2	01.01.3091
79	GB/T2672		screw M4x10	4	01.01.3061
80	YD45.01.10.01-00a		flywheel assembly	1	02.36.02*
81	GB/T6177.2		nut M8x1	1	01.03.0073
82	JB/T7757.2		O sealing 20x3.1	1	03.01.2.110
83	YD45.01.00.05-2		anti-drop plate	1	04.01.07.04408
84	TCS4600.03.03-1		oil cover	1	04.01.20.00406
85	YD45.01.01.01-3		suction tube circlip	2	06.03.025
86	YD45.01.01.01-2		suction tube 2.5x6x105	1	03.01.2.024
87	YD45.01.01.03-00		suction jet	1	04.01.07.13306
88	YD45.01.01.01-1		left case	1	06.04.078
89	GB/T893.1		shield ring 35	1	01.04.1011
90	YD45.01.00.08-00		oil seal 15x35x4.5	1	03.01.2.087
91	YD45.01.11.01-00		igniter	1	02.35.05
92	YD45-7.01.11.02-00		extinction conductor	1	02.34.60
93	TCS4600.01.11-3		igniter cap	1	03.01.2.147
94	YD45.00.00-9		dust cover	2	04.01.07.04306
95	YD45.01.01-1		case body sealing plate	1	08.020
96	YD45.01.00-18		damper	1	06.02.015